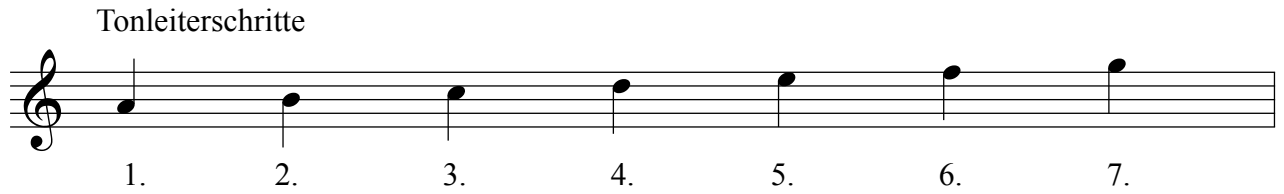


Die Intervalle (Abstände zwischen je 2 Tönen)

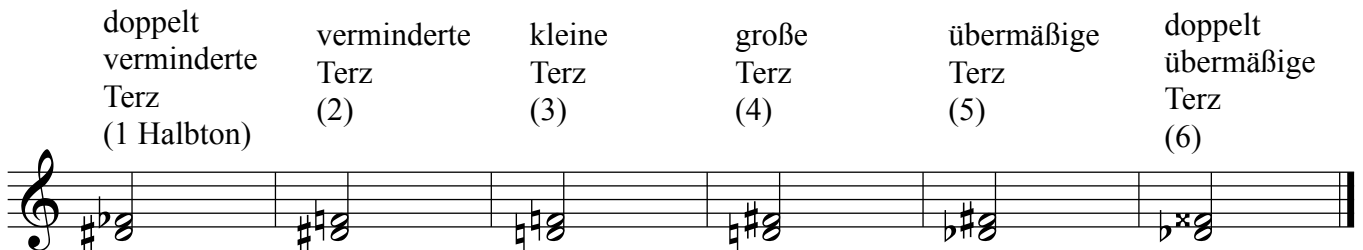


1.) Grobbestimmung (Anzahl Tonleiterschritte, ohne Vorzeichen)



2.) Feinbestimmung (Anzahl Halbtöne)

Beispiel:



doppelt vermindert < vermindert < klein < groß < übermäßig < doppelt übermäßig

doppelt vermindert < vermindert < rein < übermäßig < doppelt übermäßig