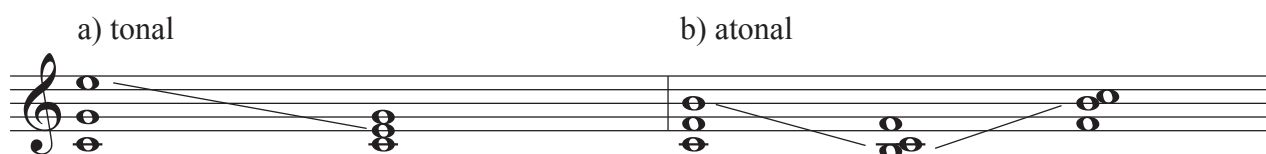


Die Mehrklänge

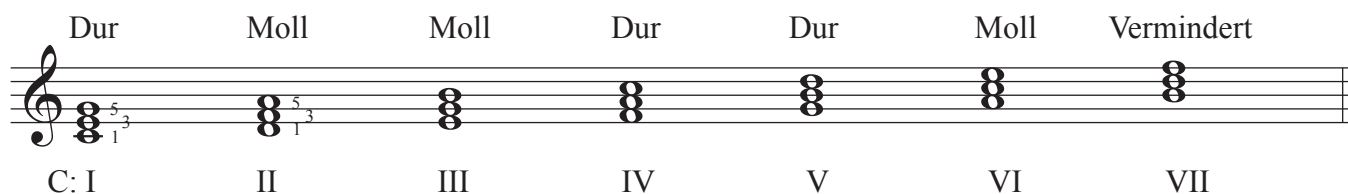
Alle tonalen Mehrklänge lassen sich auf Terzschichtungen zurückführen.



Die Dreiklänge auf allen Stufen der reinen Diatonik

diatonisch: leitereigen
chromatisch: leiterfremd
rein: unverändert

reines Dur



Arabische Ziffern bezeichnen Einzeltöne.
Römische Ziffern bezeichnen Dreiklangsstufen.

Große Buchstaben bezeichnen Durtonarten.
Kleine Buchstaben bezeichnen Molltonarten.

Reine Dur-Tonleitern haben folgende Ganz- und Halbtöne: 1-1-1/2-1-1-1-1/2
Reine Moll-Tonleitern haben folgende Ganz- und Halbtöne: 1-1/2-1-1-1/2-1-1

Dur kleine Terz große Terz	Moll große Terz kleine Terz	Vermindert kleine Terz kleine Terz	Übermäßig große Terz große Terz
---	--	---	--